



どしてらば〜

いかがお過ごしですか？

できる人がある 挑むひとがいる



隔月20日発行
Vol.48

丸喜株式会社齋藤組

本社 〒030-0822 青森市中央二丁目2-12
TEL:017-777-3329 FAX:017-723-1796
展示場 〒030-0843 青森市浜田一丁目7-10
TEL:017-729-8832 FAX:017-762-1648
<http://www.marukisaito.com>
E-mail:tenjijo@marukisaito.com

今年の夏は、過ぎ去るのが早かったような気がします。
ねぶた祭が終わると、急に涼しくなりました。 いかがお過ごしですか？

毎年この季節になると、浅虫水族館の「水族館に泊まろう」のニュースがTVに流れます。
好きな水槽の前で生物を眺めながら一晩過ごせるようです。
今年はいつなのか調べてみたら、開催日は9月2日(土)〜3日(日)の二日間。
でも、募集は8月16日で締め切りでした。来年は、早めのチェックですね。

「真珠とりだし体験」は8月31日までOKのようです。(1貝800円)
ネックレス等に加工で出来る(別料金)ようで、女性の方におススメです。

今回は、開発部の前田より、6月に行われた中国視察のレポートです。



浅虫水族館 HPより

中国蓄電池メーカー訪問

中国安徽省合肥市(あんきしょうごうひし)にある太陽光発電プロジェクト向け設備機器を生産しているSUNGROW(サングロウ)

そのSUNGROWがSAMSUNG(サムスン)と合弁会社を設立し、
次世代蓄電池・監視システムを研究・開始しています。
我々は太陽光蓄電システムの最新技術を勉強に中国へ訪問してきました。

SUNGROW & SAMSUNGの合弁会社 外観



工場屋根にある太陽光パネル



太陽光工場

SUNGROW合肥本社工場。

工場の規模が非常に大きく、行程ごとにきりわけています。
工場内も近代的な設備を完備しており、製造ラインはオートメーションされていました。

工場建物の屋根には4MW相当の太陽光パネルが敷き詰められて、自社製品や他社製品との比較や研究開発に活用されています。

パワーコンディショナーについて

基盤はSUNGROWオリジナルになっており、日本製のファンも付いてありトラブルは無く、自信を持っていますとのコメントも頂いています。

蓄電池について

リチウムイオン電池という蓄電池を開発。
68Ahと94Ahの2種類があり、6000回の充電が可能となっています。
蓄電池の火災報告も今まで無く安心のあるものとなっています。

太陽光蓄電システムについて

太陽光発電がメジャーになった今、今度は如何に溜めるかが焦点になっています。
そこで太陽光発電と蓄電池を併せたシステムをSUNGROWで進めており、世界に広めていきたいと奮闘しています。
パワーコンディショナーと蓄電池、その2つをつなげるシステム。
全て自社で開発している事が大きな強みです。
優秀な技術者も多数在籍しており、トラブルやサポート体制も万全にしているとも聞きました。

我々丸喜齋藤組も太陽光の次のステップとして蓄電池を併せたこの事業にトライしていきたいと思えます。



工場敷地内にある製造された太陽光製品

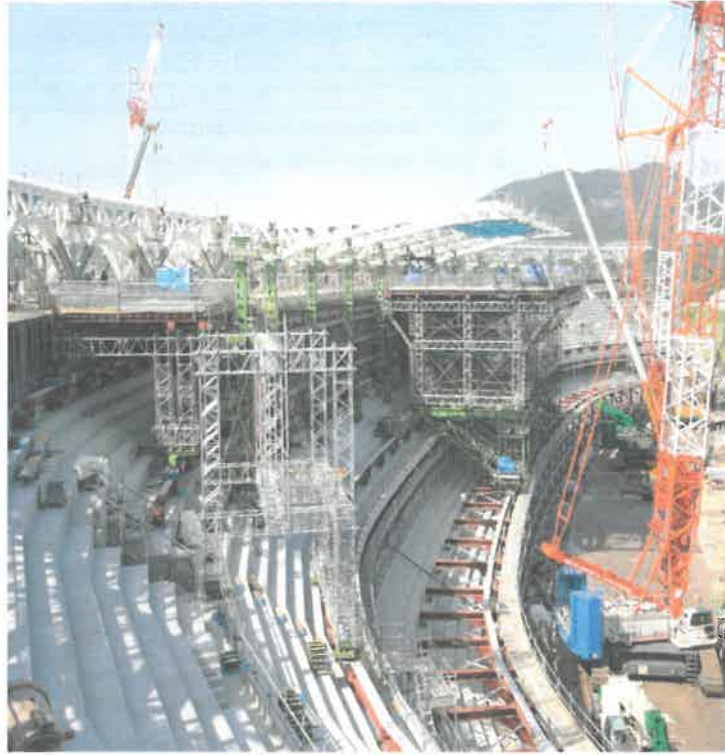


太陽光蓄電システム



蓄電池単体

新青森県総合運動公園陸上競技場新築工事



2018年12月の完成を目指す、『新青森県総合運動公園陸上競技場新築工事』は、2016年4月の着工から1年4か月が経ち、進捗率は48%になりました。世界的に活躍する建築家、伊藤豊雄氏設計による当陸上競技場は、8月現在、メインスタンドの特徴となっている、樹木を連想させる大屋根部分は、大きなステージを組立てて、その上で鉄骨の建方、本締めを行っています。※1

メインスタンドの天井にはGRCパネルという、材料(セメントモルタルとガラス繊維の複合体)を使って、周囲の自然と一体化するデザインを表現しています。※2
GRCパネルは大幅な軽量化を実現し従来のセメント製品よりも強靱で耐久性に優れているためデザインの自由度を上げ、美しい景観に仕上がります。

6~9月は熱中症を除いても災害が多い時期で、うっかり災害が多いといわれています。水分を摂ることが良いとされていますが、ブドウ糖を摂取し、脳に栄養を送り活発化するといわれています。GI値の高いもの(炭水化物等)は血糖値を急激に上げるため、バナナが最適だそうです。

つつい夏バテで、疲れがちな方はぜひバナナをお試しください。今日も一日ご安全に!



※1

※2

the TOOL?

ユニークな工具達を紹介していきます。

短い青森の夏も、もう終わり。そんな夏の思い出になるか? 海の生き物を模した

「Crab Multi Tool(クラブマルチツール)」



カニをモチーフにしたマルチツールです。

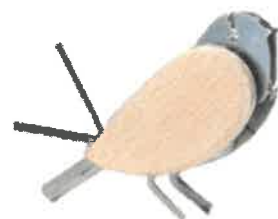
ちゃんとカニらしく、立派なハサミがついています。他に、缶切り、ボトルオープナー、マイナスドライバー、ナイフ、ノコギリの機能が付いているので、キャンプで活躍してくれそう。

木で出来たあたたかみのあるボディは、幅6.4センチ、高さ3.8センチ、厚み2.8センチ。お気に入りのポージングを見つけて、飾っておいてもGood!

KIKKERLAND



他に仲間として、六角レンチの小鳥と、動物園のような楽しいアニマルマルチツールも要チェック。



※注意! :実際の寸法比とは異なります。

メーカー希望小売価格
 ・クラブマルチツール 2300円(税別)
 ・バードマルチツール 1700円(税別)
 ・アニマルマルチツール 2700円(税別)

知られざる地下の世界

警察本部庁舎渡り廊下架替工事



推進工事とは?

地中深くに、配管を敷設し、その中に光ケーブル等を通すことができます。縦穴を掘り、その底からジャッキで横へ管を押込んで開通させて行く方法です。

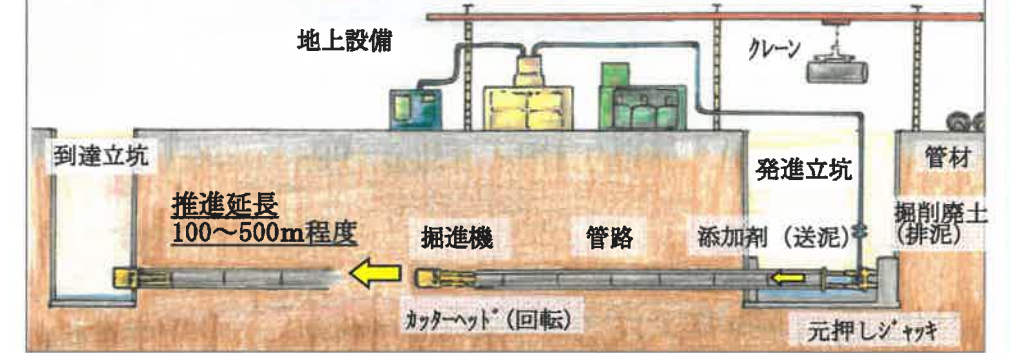
どうして推進工法とするの?

埋設がかなり深い場合や、水道管やガス管が複雑に入り乱れている場所では、危険が少ない推進工法が選ばれるからです。

最大の特徴は...

立坑以外には掘削する必要がないので、作業する場所を小さくコンパクトにできます。管路は長距離に及ぶため、交通渋滞や騒音・振動を最低限に抑えることができます。

※ 工事中の都市環境に影響を与える事を最小限に抑える工法です。



推進工事の施工手順

1. 管路の基線は、道路の下に計画します。
2. 発進立坑と到達立坑の2つの縦穴を築造します。
3. 地上と地下に作業基地を設置します。
4. 掘削機ドリル部分を吊降ろし、掘る準備をします。
5. ドリルを回転させ、地山を掘削します。この時、方向や勾配を調整します。
6. ドリルで掘り進め、管を押しながら接続し、管路を埋没していきます。この作業を繰り返して掘り進めていきます。
7. この時にでた土砂や泥は、地上へ排出します。
8. 管内測量は、レーザーターゲットにより行われます。
9. ドリル到着後、クレーンで回収します。昔は先端に人が入り、人力で掘ることが主流でした。

今回の取材では、作業現場が、まるで映画のような壮大な光景で溢れていました。私達の快適な暮らしのために炎天下の元、汗と泥にまみれた過酷な地下世界では大変な作業が行われていました。



意外だけど夏は太りやすい季節・・・

四季のうち太ってしまいがちな季節は? やはり食欲の秋とイベントが多い冬です。次が夏です。夏は過食で太るというよりも、大量の汗や冷たい飲食、クーラーで体を冷やしてしまい代謝が著しく下がり(10%位)、太ってしまうということになります。暑くて食欲なくそんなに食べていないのに、体が重い!! 心当たりはありませんか?

- ・出来るだけ冷たい飲み物を摂らない(常温ドリンクおススメ)、クーラーの効いた職場では、暖かい飲み物にする。
- ・そうめん等麺類だけでなく、卵やソーセージ・肉・魚・大豆などたんぱく質を摂りましょう。
- ・朝の軽い体操と朝食(食事を摂ると一時間後をピークに5~6時間体温の上昇が持続)

これからの秋冬、太りやすい季節を迎える前に、代謝をあげて太りやすい体質をリセットしましょう。

